

冬季賛助会員総会 (2/24) における  
新型コロナ対策について

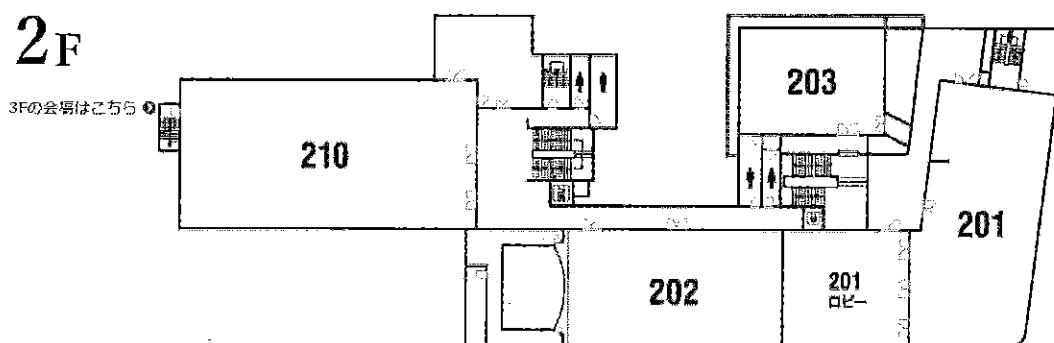
首題の件、以下の通り計画しておりますので、安心してご来場賜りますようお願い申し上げます。

ご来場の際は、常時マスクを着用し、備え付けの手指消毒液のご使用をお願い致します。  
また、受付にて、検温と自己申告による体調の確認を行いますので、ご協力をお願い致します。

総会・研修会会場・・・202号室

今回は懇親会を開催しないので参加者が例年より増えることはないと考え、①最大104席前提とし、②両隣の席を50cm離し、③前後の席が正対しないように「千鳥」に配置、④部屋の前方・後方のスペースを狭くして部屋を目一杯使用するように、学生会館にレイアウト案を作成戴きました。⇒次頁申込人数をみて104名を大幅に下回る場合は、案よりも席間距離を大きくすることも考えます。

席間距離に加えて、講演者の飛沫防止対策（アクリル板設置）、感染発生時に備えて聴講者の着席位置記録を実施します（受付時に座席指定の予定）。

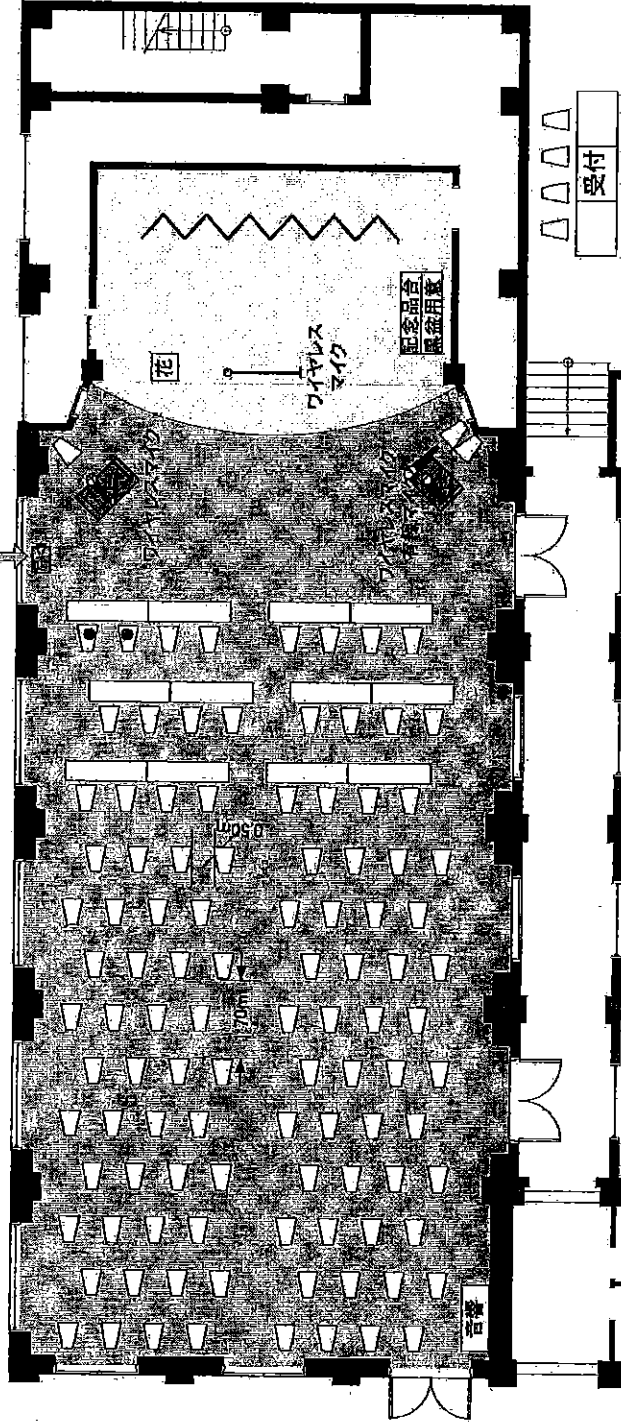


会場収容人数								
会場	面積 ㎡	最大収容人数					単位：人	
		立食	着席	スクール	シアター	円卓	口の字	
201	254	150	150	120	120	120	60	
202	220	120	120	144	252	80	60	
203	117	70	78	72	108	56	42	
210	365	300	270	210	300	160	90	

16:00~16:20 表形式

16:20  
スクリーン用意  
フロシエクター(棒凸)移動

●:ベットのポトル(水)



8席 × 13列 = 104席

学生会館

202

縮尺

1/150